



ePropulsion 40 kW X40 Der elektrische Außenbordmotor

Die Zukunft sauberer, leiser und leistungsstarker Bootsantriebe

Kompaktes und vollständig integriertes Design

Keine zusätzliche Steuerung notwendig.

Elektrische Lenkung, elektrische Trimm-/Kippfunktion, elektrische Steuereinheit und Motorsteuerung sind in einer einzigen Einheit integriert.

40 kW

Dauerleistung

88,2 %

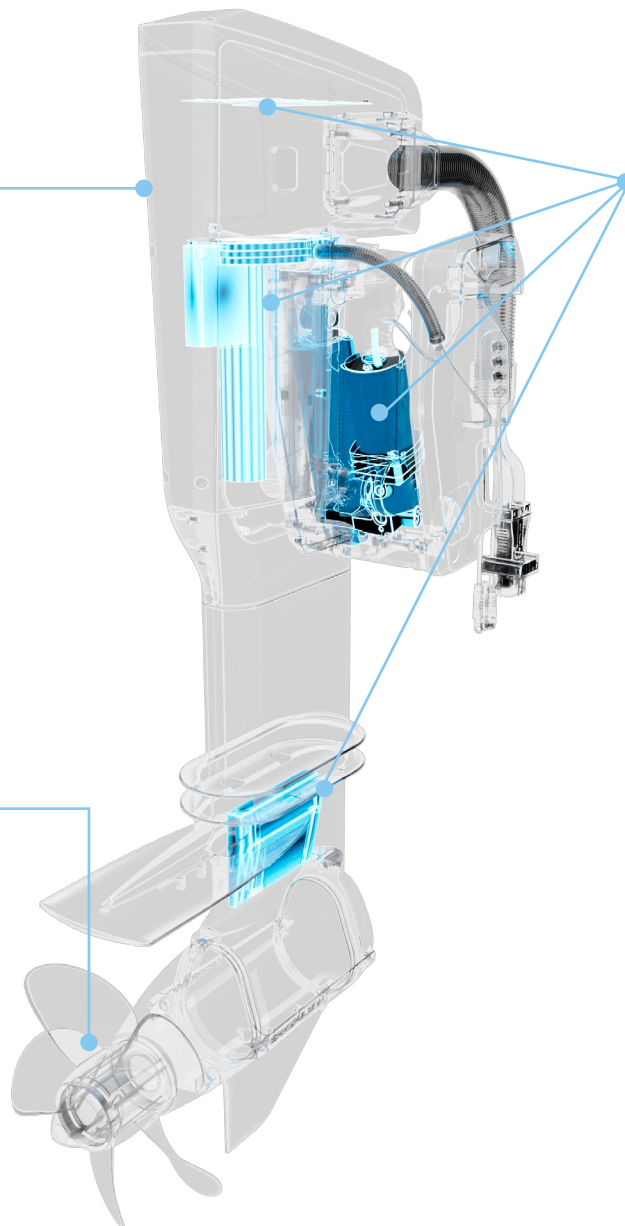
Gesamtwirkungsgrad des Antriebsstrangs (ohne Propeller).

20 %

weniger Gewicht als vergleichbare Benzinmotoren*
* Gewicht beinhaltet Motor und Steuerung

Fortschrittliches Propeller-Design

Hochmoderne hydrodynamische Leistung und höhere Effizienz.

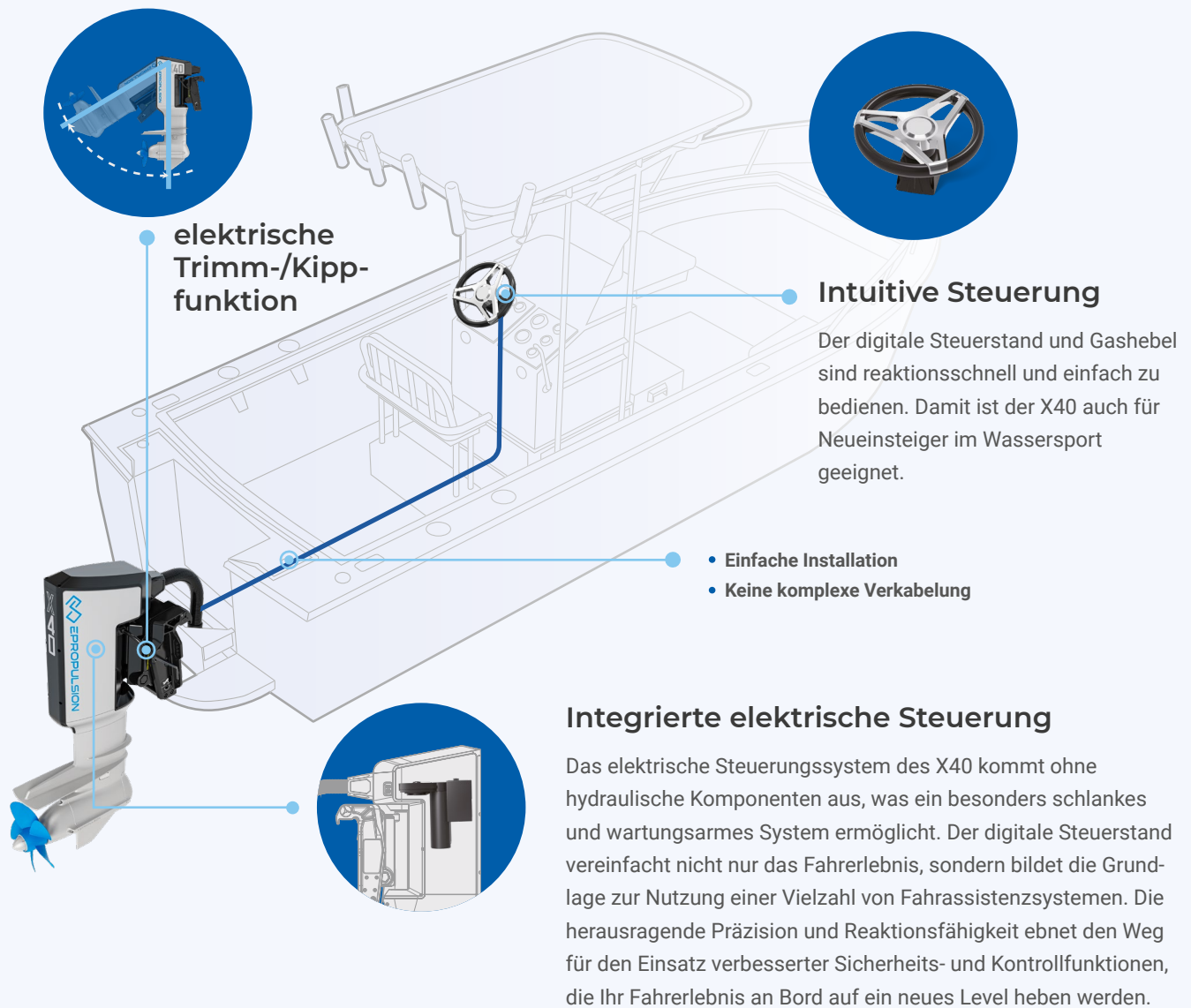


Leistungsübersicht

Leistung (kW)	Geschwindigkeit (k/mh / kn)	Laufzeit (hh:mm)	Range (km)
10	12,6 / 6,8	4:00	50,4
20	15,4 / 8,3	2:00	30,8
40	35,9 / 19,4	1:00	35,9

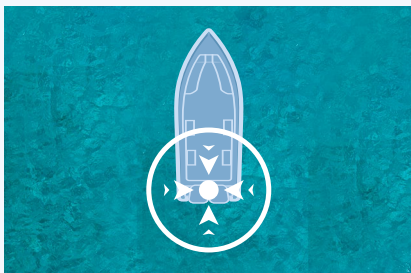
* Die Leistungsdaten basieren auf einem Test mit einem ca. 6 Meter-Aluminiumboot mit zwei Personen (130 kg), angetrieben von einem X40 mit vier G102-100 Batterien (Gesamtgewicht Boot: 1030 kg) in ruhigem Seewasser.

Komfortable Anwendung



Moderne Fahrerassistenzfunktionen

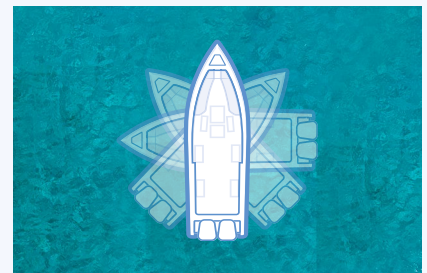
Funktionen wie „Position halten“, „Richtung halten“ oder „360 Grad“ bieten extra Sicherheit und Kontrolle. Weitere nützliche Features sind bereits in Entwicklung.



Position halten



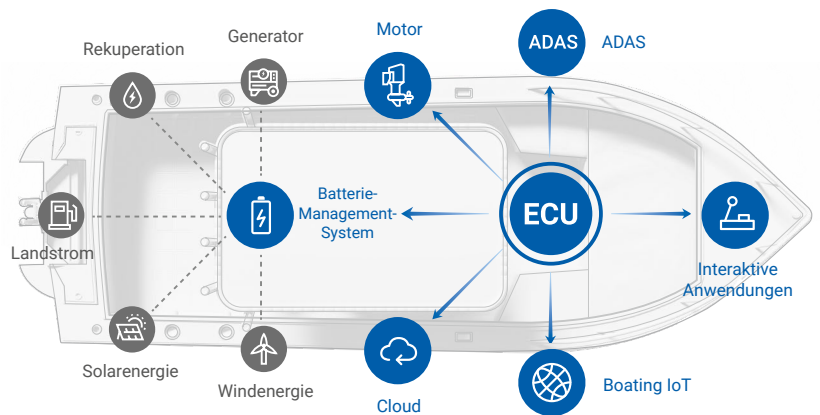
Richtung halten



360 Grad

ePropulsion Smart System Architecture (eSSA)

■ Das eSSA ermöglicht eine reibungslose Installation des X40 Systems. Der modulare Aufbau unterstützt die einfache und sichere Verbindung der verschiedenen Komponenten und ermöglicht die Integration von erneuerbaren Energien – zur Förderung eines nachhaltigen Antriebssystems für Ihr Boot.

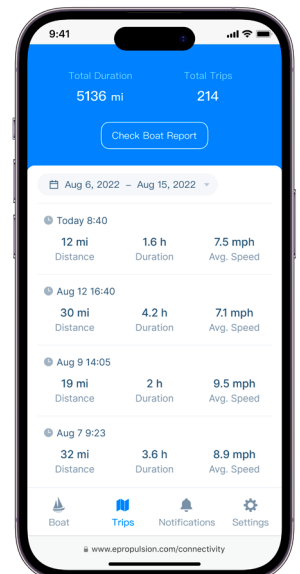
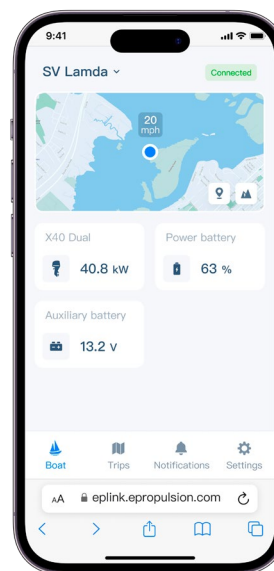


Zubehörübersicht:

- Intelligenter Gashebel
- Digitales Steuersystem
- Smart Display 5"
- Smart Display 10"
- Propeller
für verschiedene Geschwindigkeiten und Anforderungen
- G102-100 Akku
- MPPT
- Solarladegerät
- DC/DC-Wandler
- Ladegeräte
mit verschiedenen Leistungskapazitäten

ePropulsion Link

■ Der ePropulsion Connectivity-Service ermöglicht die Überwachung Ihres Bootes in Echtzeit, mit nützlichen Berichten und Daten sowie Reiseverfolgungsfunktionen.



Langlebig und zuverlässig



Wasserfest nach IP67



Kollisionsschutz



Sichere 96V-Plattform
gemäß IEC Standards



Ca. 5.000 Betriebsstunden*

* unter Laborbedingungen

Herausragende Laufruhe

Das System ist darauf ausgerichtet Emissionen wie Geräusche, Vibrationen und unruhiges Verhalten zu minimieren. Dank eingebauter Frequenzresonanzisolierung und vibrationsdämpfender Technologie kommt der X40 im laufenden Betrieb auf einen Geräuschpegel von weniger als 73dBA – vergleichbar mit der Lautstärke in einem Büro. So können Sie die Ruhe auf dem Wasser ungestört genießen.



Umweltfreundlich

Der X40 ist ein emissionsfreies System. Im Vergleich zu einem 60 PS Benzinmotor sparen Sie mit dem X40 etwa 18,9 Liter Kraftstoff pro Stunde und reduzieren Ihren CO₂ Ausstoß dabei um 43,5 kg.



Sauber



Leise



Weniger Vibration



Emissionsfrei

X40 40 kW

Der elektrische Außenbordmotor

	Modell mit Langschaft	Modell mit Extra-Langschaft
Motorgewicht (ohne Steuerung)	99 kg	101,5 kg
Abmessungen (LxBxH)	757 x 360 x 1233 mm	757 x 360 x 1360 mm
Schaftlänge	508 mm	635 mm
gültig für beide Schaftlängen		
Eingangsleistung	40 kW	
Nennspannung	96 VDC	
Kühlsystem	Geschlossener Kühlkreislauf	
Nenn Drehzahl	1500 bis 2100	
Trimm und Kipp	Power-Trim/Kipp	
Steuerung	Integrierte elektrische Steuerung	
Trimm-/Kippwinkel	-4° bis 61°	
Lenkwinkel	±45°	
Propeller	15" x 10 3/4" 13 3/8" x 16 3/4" (Verfügbar jeweils in L&R Rotation)	



* Die Spezifikationen dienen nur als Referenz.

10240 Wh / 96 V

G102-100 Akku

Lithium-Eisenphosphat-Akku
(LiFePO4)



Technische Daten

Kapazität	10240 Wh	Serielle Schaltung	N/A
Nennspannung	102,4 V	Zellkonfiguration	32S1P
Batterielebensdauer	3.000 Zyklen bei 80 % DOD	Ladetemperatur	0 °C bis 55 °C
Gewicht	100 kg	Entladetemperatur	-10 °C bis 60 °C
Abmessungen (LxBxH)	680 x 500 x 300 mm	Zulassungen	CE, UKCA, FCC
Abschaltspannung	83,2 V	Versandklassifizierung	UN3480, Klasse 9, UN38.3 zertifiziert
Endladespannung	115,2 V	Kommunikation	Ein CAN (zwei Anschlüsse) für parallele Batterien. Ein CAN für Ladegerät.
Max. Dauerentladestrom	100 A		
Parallelschaltung	Bis zu 8 in einem Cluster. Mehrere Cluster sind möglich.		